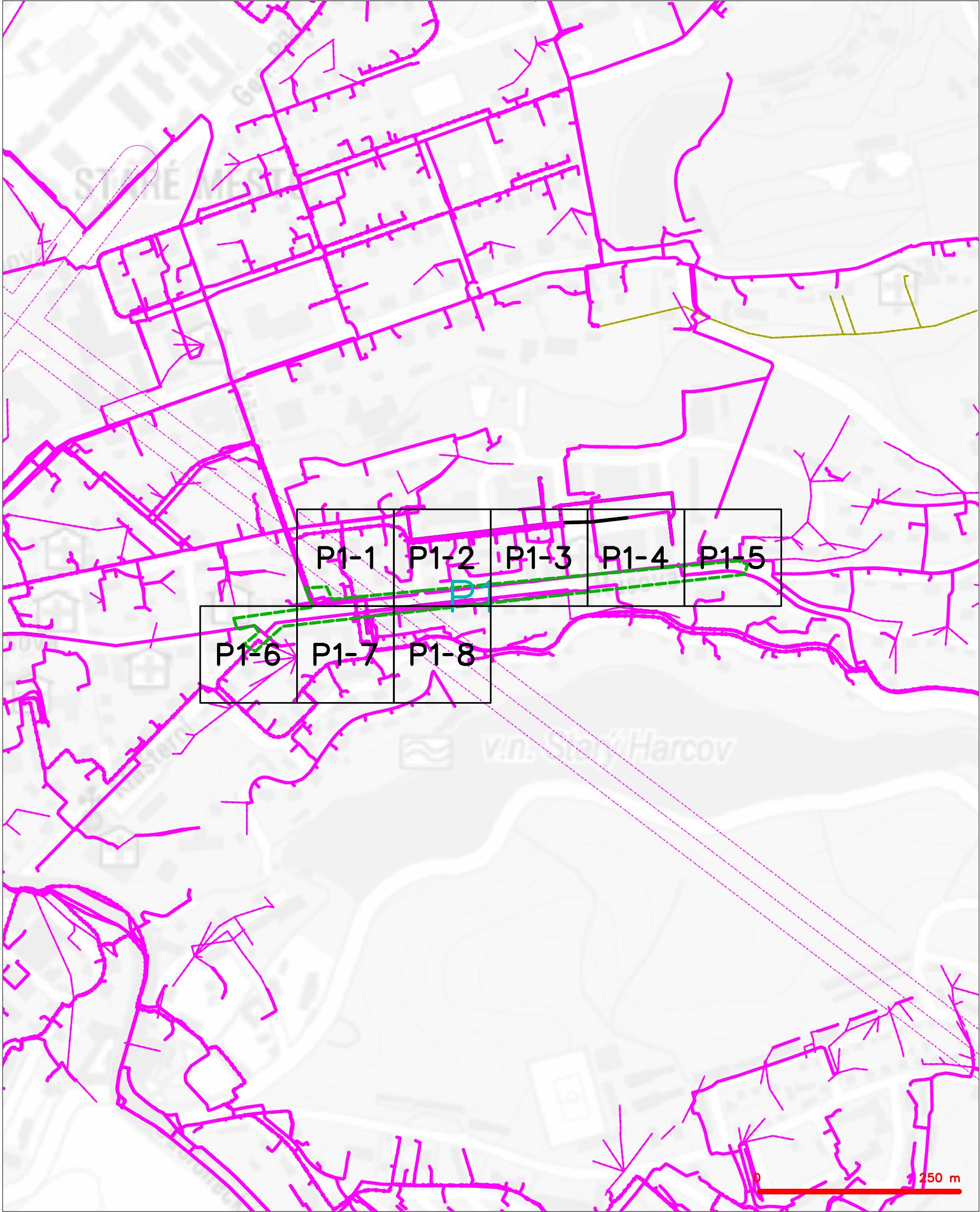




LEGENDA
----- hranice zájmového území k vyjádření

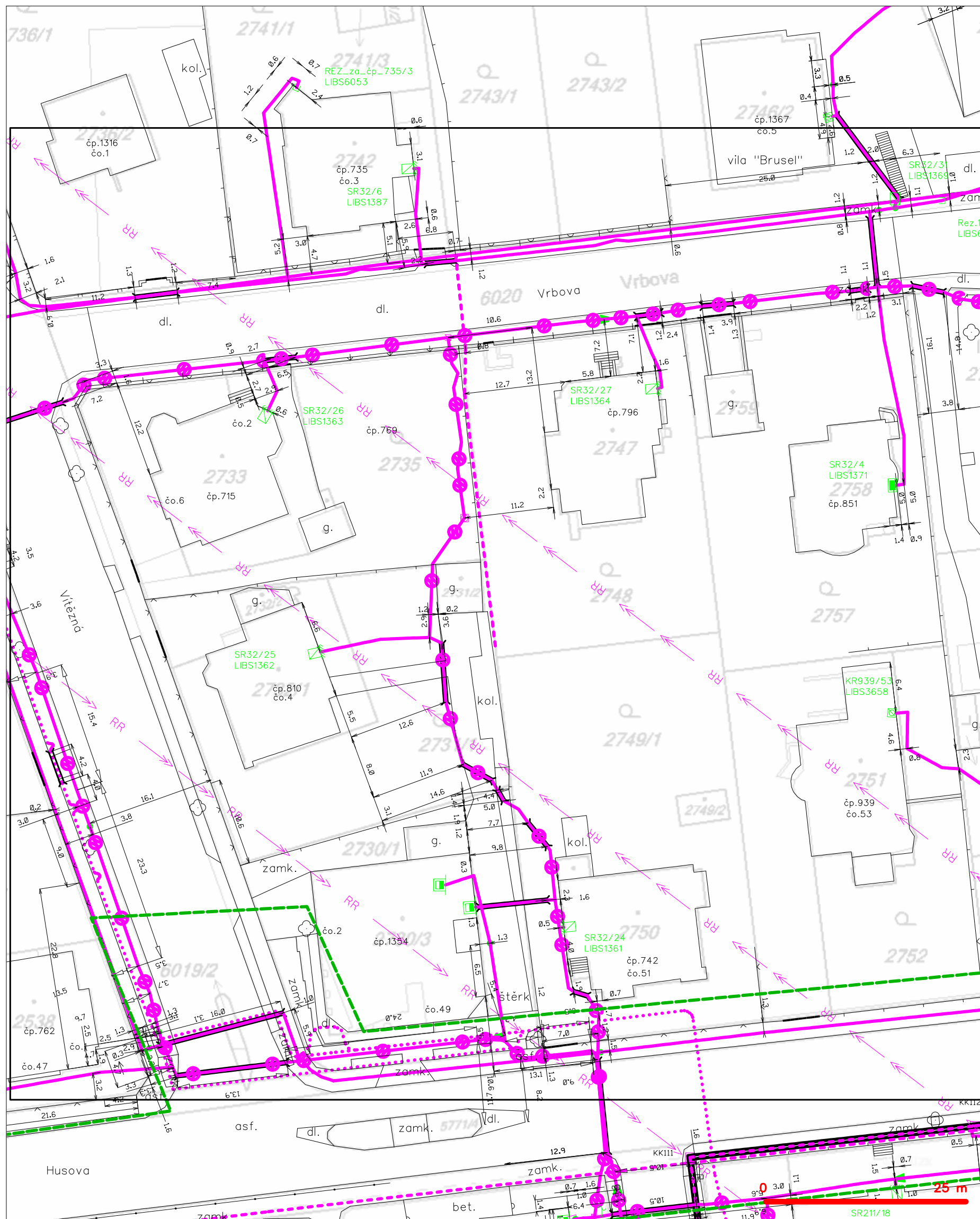

Česká telekomunikační infrastruktura a.s.
Olšanská 2681/6
130 00 Praha 3
DIČ: CZ04084063
96

SITUAČNÍ VÝKRES - POLYGON 1



| LEGENDA | |
|---------|---|
| | hranice zájmového území k vyjádření |
| | NV přípojka, území s NV přípojkou CETIN |
| | zaměřený průběh metalického kabelu |
| | zaměřený průběh optického kabelu, HDPE trubky nebo souběh optického a metalického kabelu |
| | nezaměřený průběh metalického kabelu |
| | nadzemní síť cizí |
| | nezaměřený průběh optického kabelu, HDPE trubky nebo souběh optického a metalického kabelu |
| | radiové síť, ochranné pásmo radiové sítě |
| | nadzemní síť |
| | neprovazované síť |
| | podzemní síť cizí |
| | síť s NV |
| | kollektor, kabelovod |

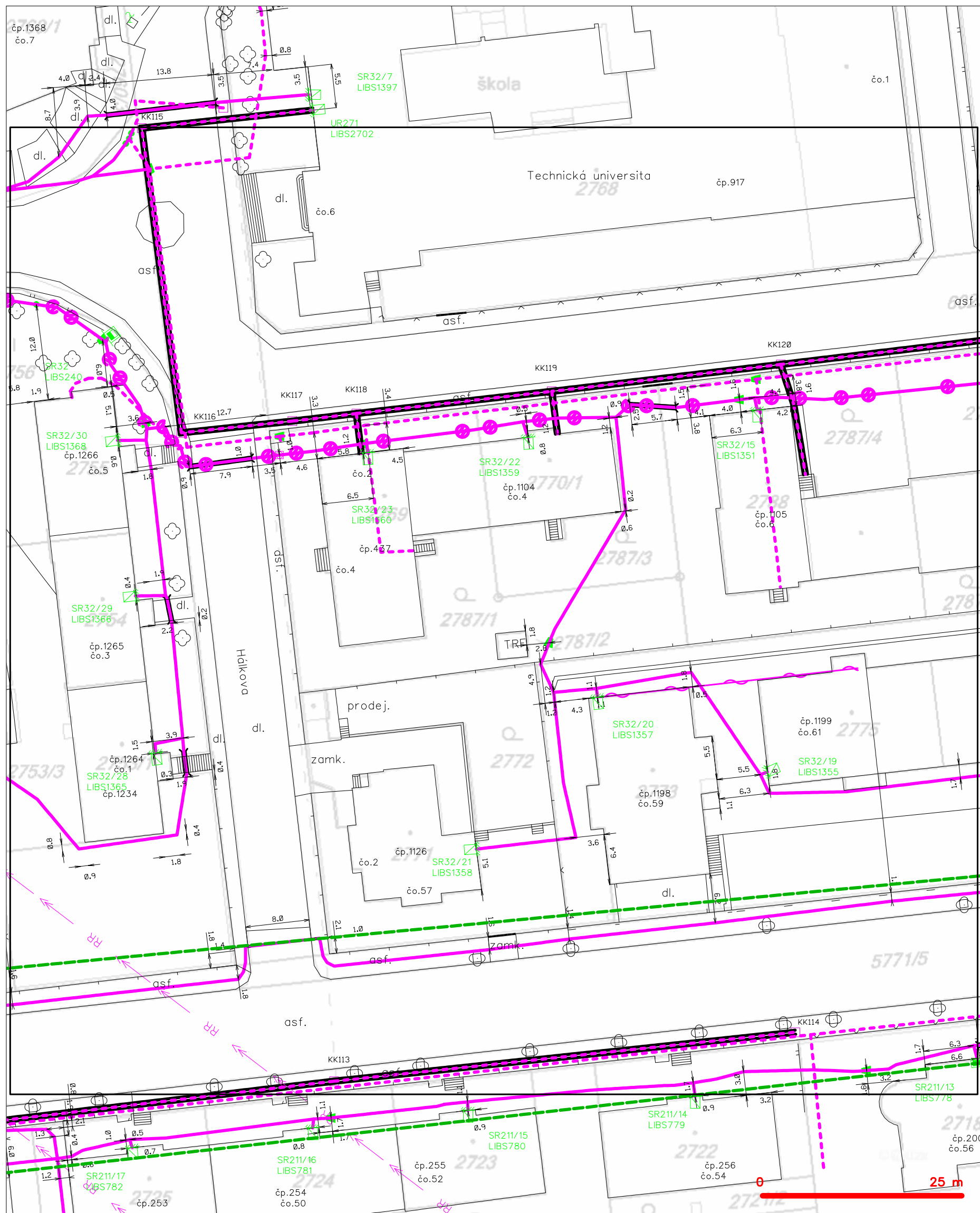
SITUAČNÍ VÝKRES - POLYGON 1, list kladu P1-1



LEGENDA

- | | |
|---|---|
| — hranice zájmového území k vyjádření | — nezaměřený průběh optického kabelu, HDPE trubky |
| — NV přípojka, území s NV přípojkou CETIN | — nebo souběh optického a metalického kabelu |
| — zaměřený průběh metalického kabelu | — radiové sítě, ochranné pásmo radiové sítě |
| — zaměřený průběh optického kabelu, HDPE trubky | — nadzemní sítě |
| — nebo souběh optického a metalického kabelu | — neprovazované sítě |
| — nezaměřený průběh metalického kabelu | — podzemní sítě cizí |
| — nadzemní sítě cizí | — síť s NV |
| | — kolektor, kabelovod |

SITUAČNÍ VÝKRES - POLYGON 1, list kladu P1-2



- LEGENDA**

| | | | |
|--|---|--|---|
| | hranice zájmového území k vyřízení | | nezaměřený průběh optického kabelu, HDPE trubky |
| | NN přípojka, území s NN přípojkou CETIN | | nebo souběh optického a metalického kabelu |
| | zaměřený průběh metalického kabelu | | radiové síť, ochranné pásmo radiové sítě |
| | zaměřený průběh optického kabelu, HDPE trubky | | nadzemní síť |
| | nebo souběh optického a metalického kabelu | | neprovazované síť |
| | nezaměřený průběh metalického kabelu | | podzemní síť cizí |
| | nadzemní síť cizí | | síť s NN |
| | | | kolektor, kabelovod |

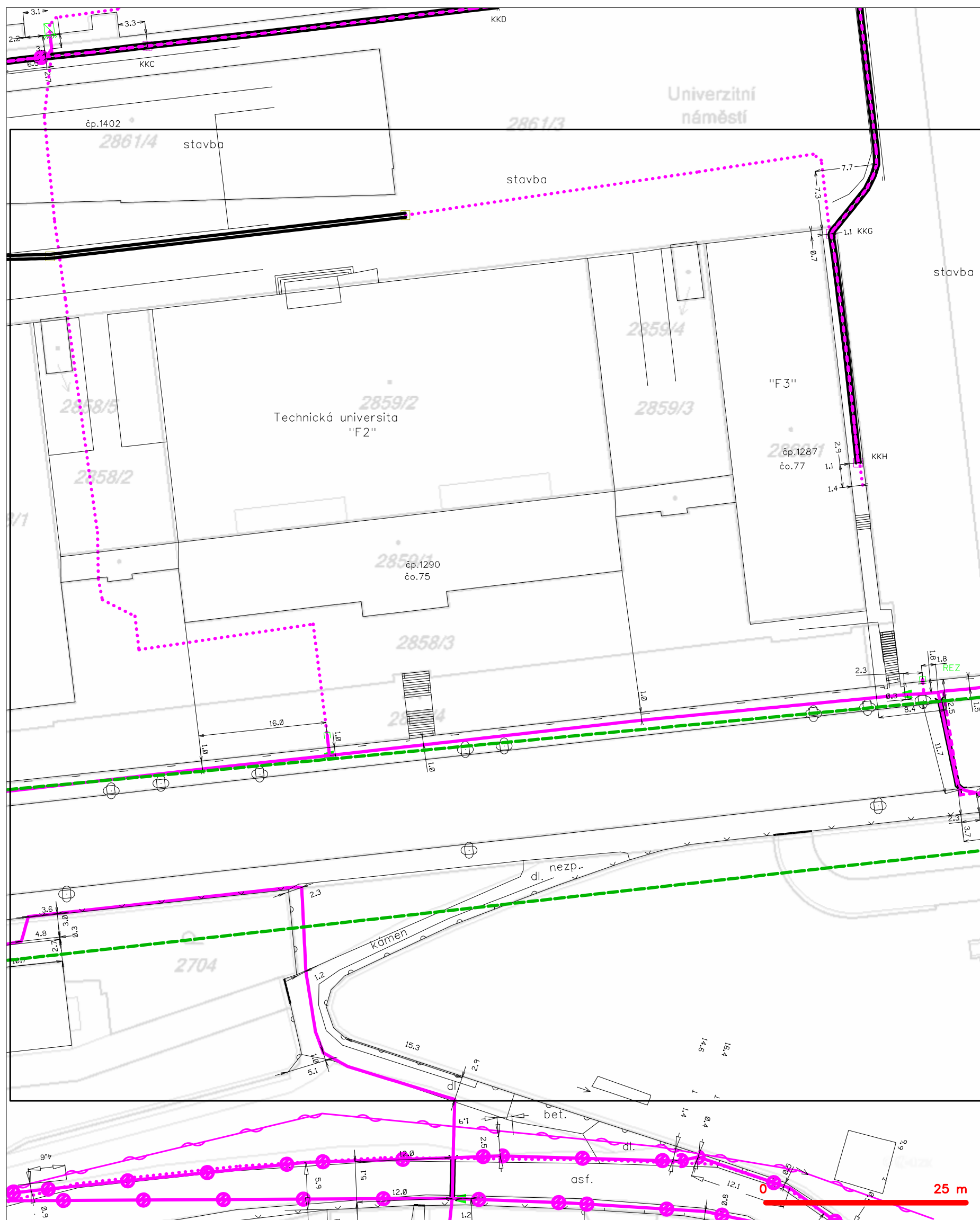
SITUAČNÍ VÝKRES - POLYGON 1, list kladu P1-3



LEGENDA

- | | |
|---|---|
| ----- hranice zájmového území k vyjádření | --- nezaměřený průběh optického kabelu, HDPE trubky |
| --- NV přípojka, území s NV přípojkou CETIN | --- nebo souběh optického a metalického kabelu |
| --- zaměřený průběh metalického kabelu | --- radiové sítě, ochranné pásmo radiové sítě |
| --- zaměřený průběh optického kabelu, HDPE trubky | --- nadzemní sítě |
| --- nebo souběh optického a metalického kabelu | --- neprovozované sítě |
| --- nezaměřený průběh metalického kabelu | --- podzemní sítě cizí |
| --- nadzemní sítě cizí | --- síť s NV |
| | --- kolektor, kabelovod |

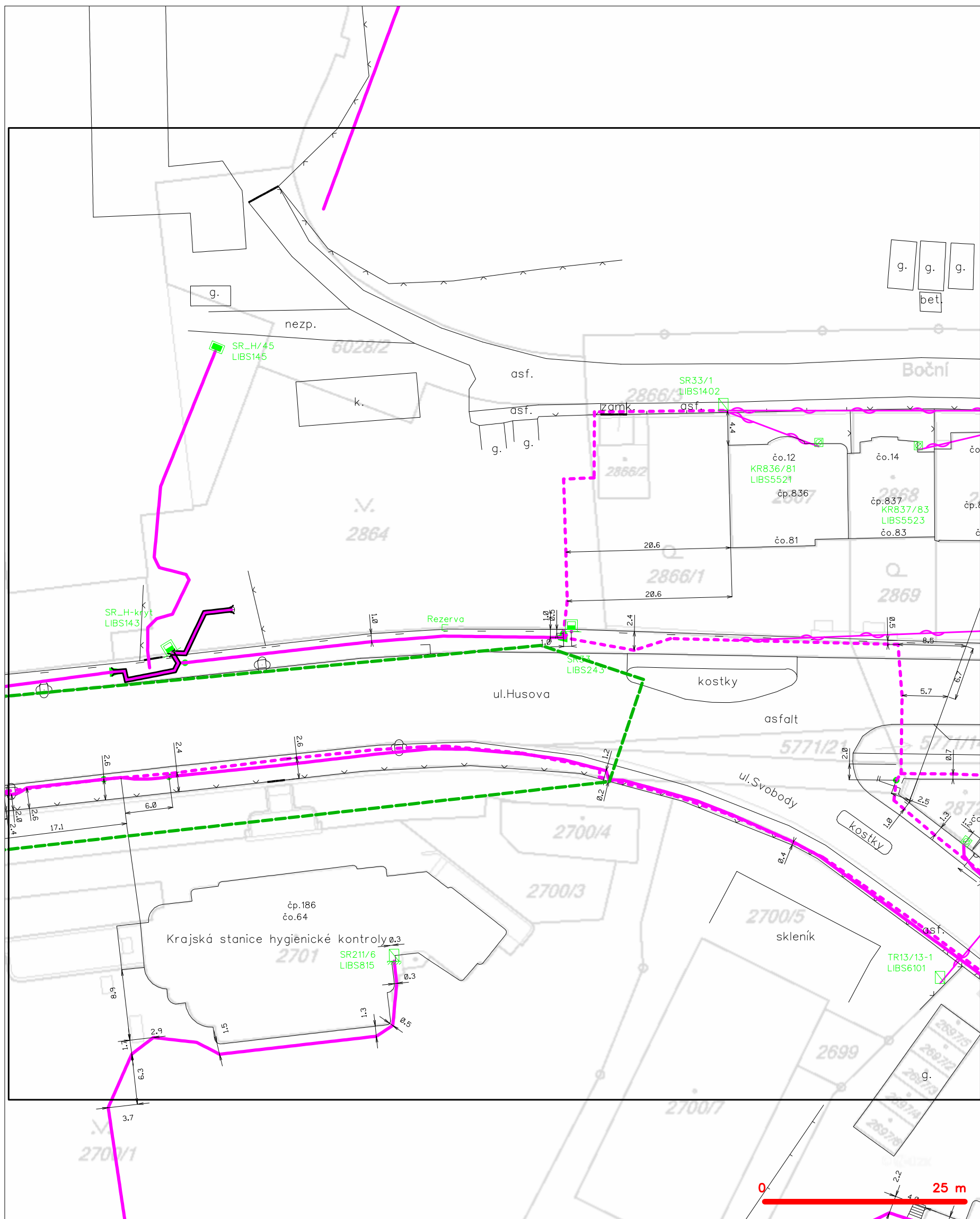
SITUAČNÍ VÝKRES - POLYGON 1, list kladu P1-4



LEGENDA

| | | | |
|--|---|--|---|
| | hranice zájmového území k vyjádření | | nezaměřený průběh optického kabelu, HDPE trubky |
| | NN přípojka, území s NN přípojkou CETIN | | nebo souběh optického a metalického kabelu |
| | zaměřený průběh metalického kabelu | | radiové sítě, ochranné pásmo radiové sítě |
| | zaměřený průběh optického kabelu, HDPE trubky | | nadmerní síť |
| | nebo souběh optického a metalického kabelu | | neprovazované sítě |
| | nezaměřený průběh metalického kabelu | | podzemní síť cizí |
| | nadmerní síť cizí | | sítě s NN |
| | | | kolektor, kabelovod |

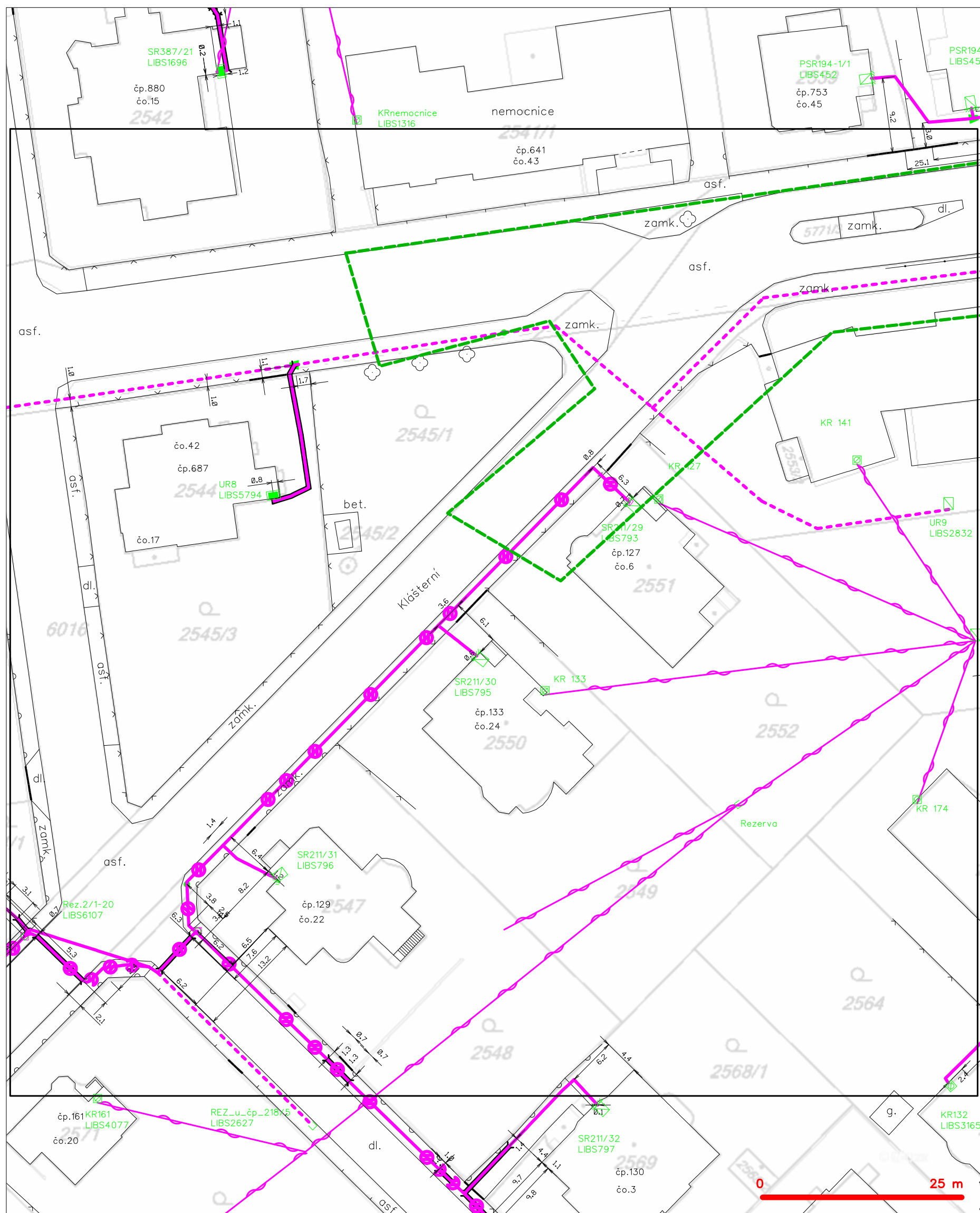
SITUAČNÍ VÝKRES - POLYGON 1, list kladu P1-5



LEGENDA

- | | | | |
|-------|---|-----------|---|
| ----- | hranice zájmového území k vyjádření | ---(S)--- | nezaměřený průběh optického kabelu, HDPE trubky |
| ----- | NV přípojka, území s NV přípojkou CETIN | ---(M)--- | nebo souběh optického a metalického kabelu |
| ----- | zaměřený průběh metalického kabelu | ---(R)--- | radiové sítě, ochranné pásmo radiové sítě |
| ----- | zaměřený průběh optického kabelu, HDPE trubky | ----- | nadzemní sítě |
| ----- | nebo souběh optického a metalického kabelu | ----- | neprovazované sítě |
| ----- | nezaměřený průběh metalického kabelu | ----- | podzemní sítě cizí |
| ----- | nadzemní sítě cizí | ----- | sítě s NV |
| | | [] | koléktor, kabelovod |

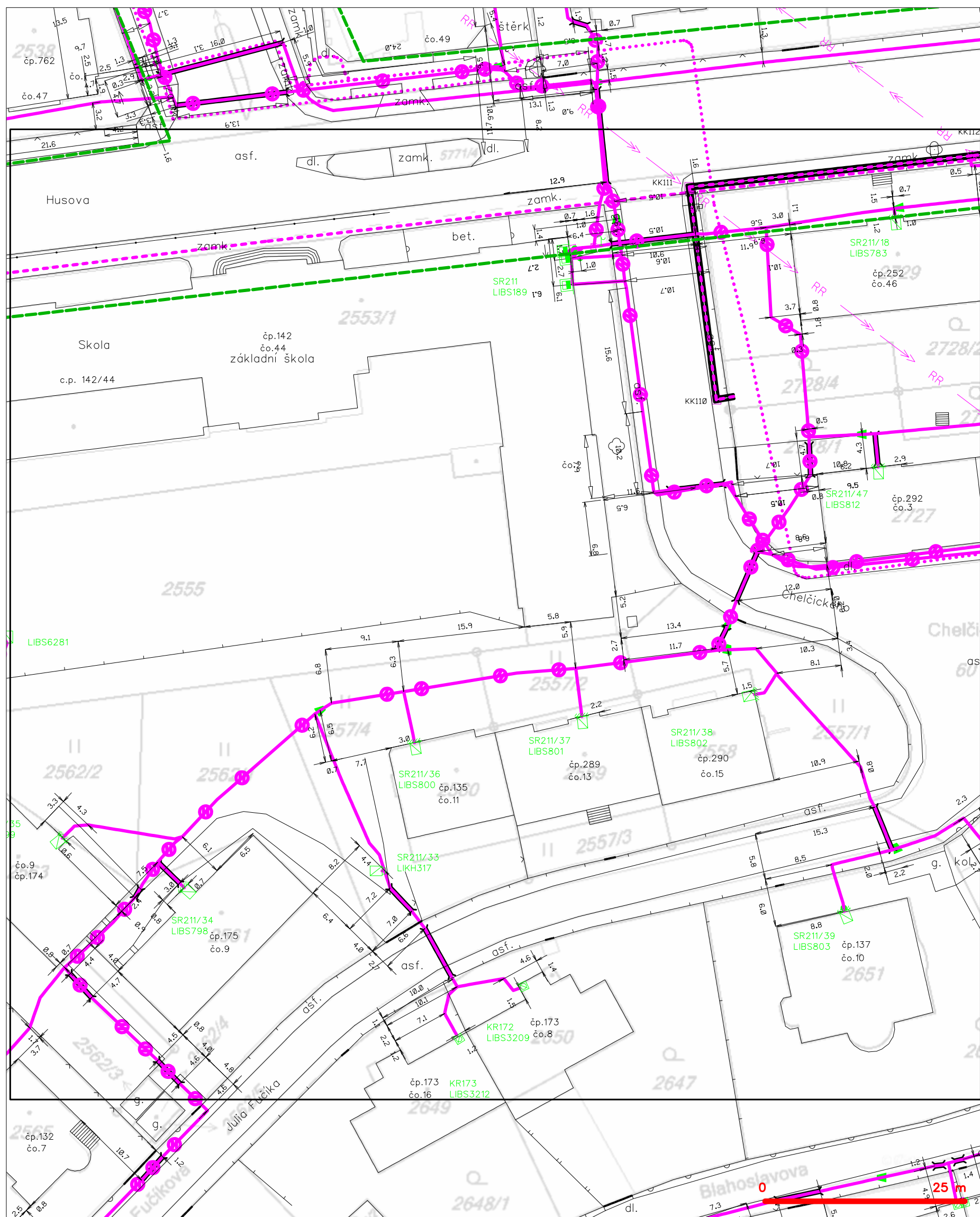
SITUAČNÍ VÝKRES - POLYGON 1, list kladu P1-6



LEGENDA

| | | | |
|--|---|--|---|
| | hranice zájmového území k vyjádření | | nezaměřený průběh optického kabelu, HDPE trubky |
| | NN přípojka, území s NN přípojkou CETIN | | nebo souběh optického a metalického kabelu |
| | zaměřený průběh metalického kabelu | | radiové sítě, ochranné pásmo radiové sítě |
| | zaměřený průběh optického kabelu, HDPE trubky | | nadmerní síť |
| | nebo souběh optického a metalického kabelu | | neprovozované sítě |
| | nezaměřený průběh metalického kabelu | | podzemní síť cizí |
| | nadmerní síť cizí | | sítě s NN |
| | | | |

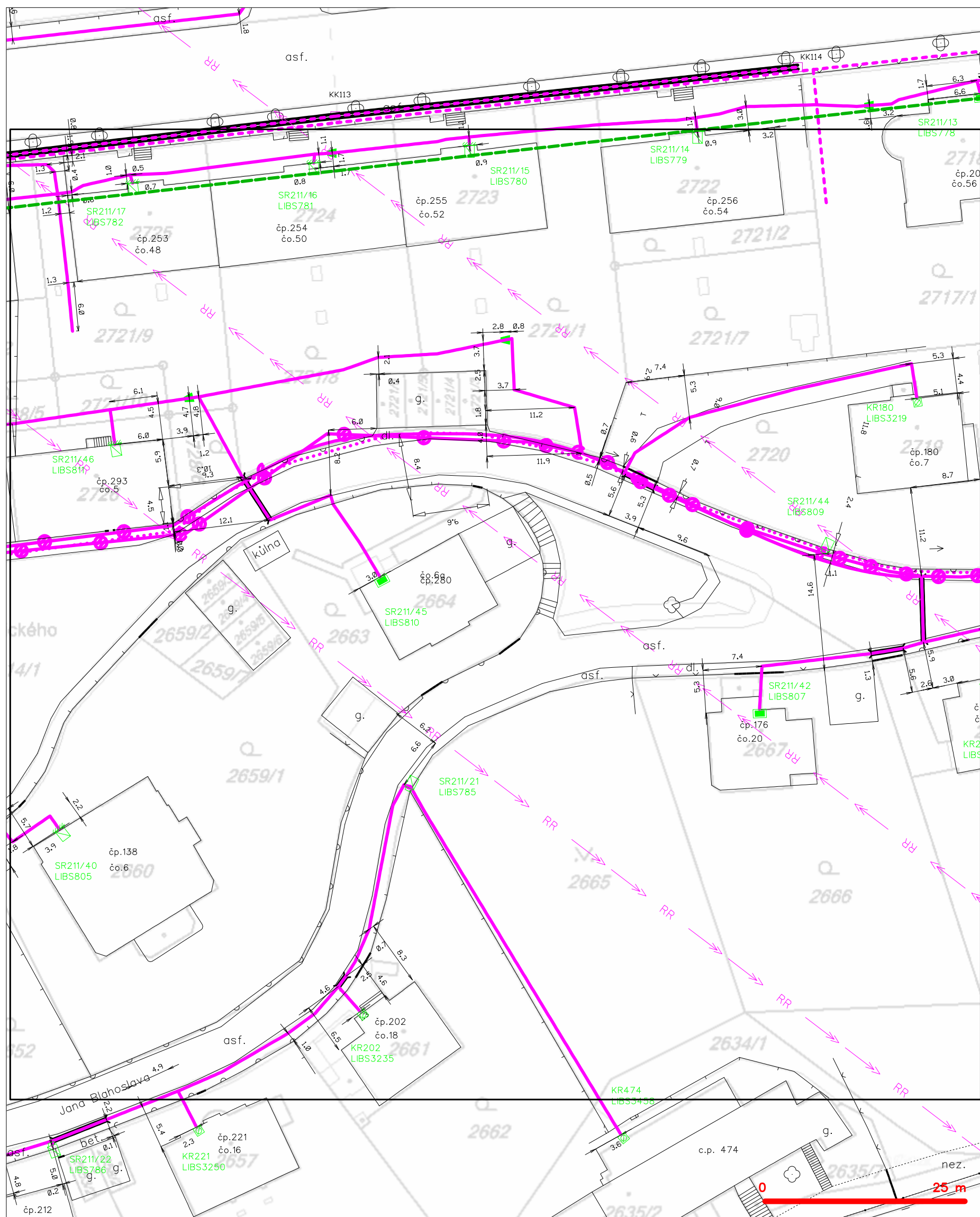
SITUAČNÍ VÝKRES - POLYGON 1, list kladu P1-7



LEGENDA

| | | | |
|--|---|--|---|
| | hranice zájmového území k vyjádření | | nezaměřený průběh optického kabelu, HDPE trubky |
| | NN přípojka, území s NN přípojkou CETIN | | nebo souběh optického a metalického kabelu |
| | zaměřený průběh metalického kabelu | | radiové sítě, ochranné pásmo radiové sítě |
| | zaměřený průběh optického kabelu, HDPE trubky | | nadmerní síť |
| | nebo souběh optického a metalického kabelu | | neprovazované sítě |
| | nezaměřený průběh metalického kabelu | | podzemní síť cizí |
| | nadmerní síť cizí | | sítě s NN |
| | | | |

SITUAČNÍ VÝKRES - POLYGON 1, list kladu P1-8



LEGENDA

| | | | |
|--|---|--|---|
| | hranice zájmového území k vyjádření | | nezaměřený průběh optického kabelu, HDPE trubky |
| | NN přípojka, území s NN přípojkou CETIN | | nebo souběh optického a metalického kabelu |
| | zaměřený průběh metalického kabelu | | radiové sítě, ochranné pásmo radiové sítě |
| | zaměřený průběh optického kabelu, HDPE trubky | | nadmerní síť |
| | nebo souběh optického a metalického kabelu | | neprovazované sítě |
| | nezaměřený průběh metalického kabelu | | podzemní síť cizí |
| | nadmerní síť cizí | | sítě s NN |
| | | | == kolektor, kabelovod |